

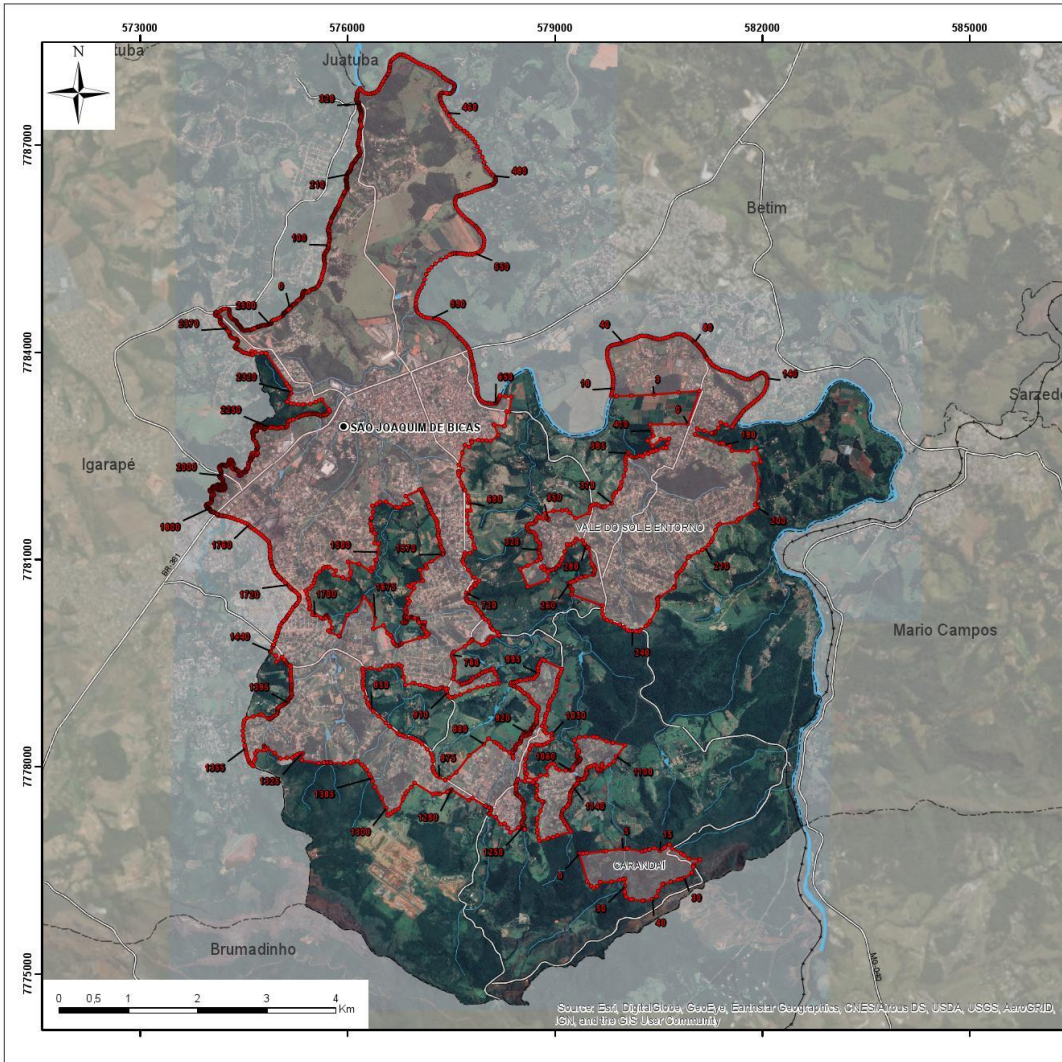
# PLANO DIRETOR DE SÃO JOAQUIM DE BICAS

## ANEXO I

### Mapa do Perímetro Urbano

#### Legenda

- Vértices do perímetro urbano
- Perímetro Urbano
- BASE CARTOGRÁFICA**
- Limite de Município
- Sede do Município
- Principais vias
- Ferrovias
- Cursos d'água



Sistema de Coordenadas: SIRGAS 2000, UTM-23S.  
Fonte dos dados: Agência de Desenvolvimento da RMBH  
e Universidade Federal de Minas Gerais - UFMG, 2018.  
Elaboração: Ethos Urbanismo  
Julho de 2019.

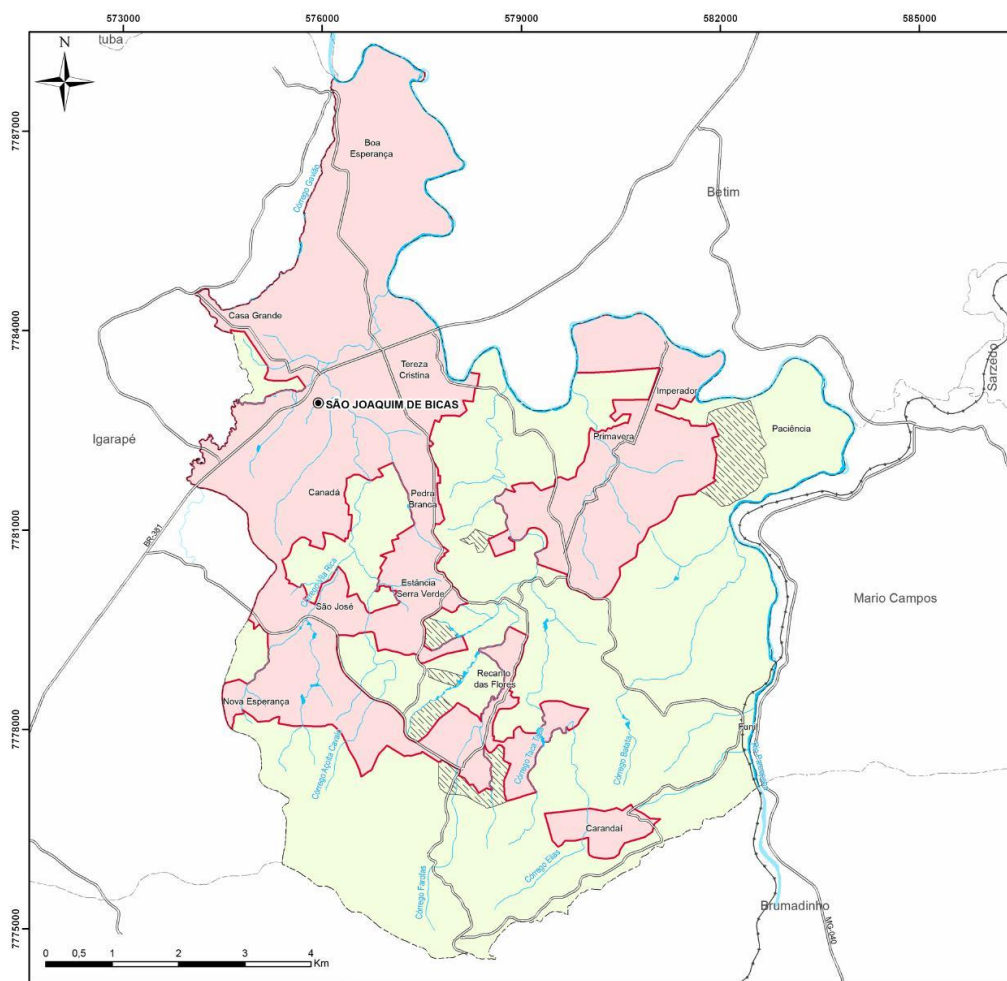


ARQT+  
ID  
URBANA  
**ethos**

# PLANO DIRETOR DE SÃO JOAQUIM DE BICAS

## ANEXO III

Mapa das Áreas Urbanas,  
Rurais e de Transição



### Legenda

- Perímetro Urbano
- Área Urbana
- Área Rural
- ZDE-TRANS / Zona de Diretrizes Especiais – Transição Rural Urbana

### BASE CARTOGRÁFICA

- Limite do Município
- Sede do Município
- Principais vias
- Ferrovia
- Cursos d'água

Sistema de Coordenadas: SIRGAS 2000, UTM-23S.  
Fonte dos dados: Agência de Desenvolvimento da RMBH e Universidade Federal de Minas Gerais - UFMG, 2018.  
Elaboração: Ethos Urbanismo  
Julho de 2019.



ARQ+  
ID  
URBANA  
**ethos**

# PLANO DIRETOR DE SÃO JOAQUIM DE BICAS

## ANEXO IV Mapa de Zoneamento

### Legenda

Perímetro Urbano

### ZONAS

- ZP-1 / Zona de Proteção 1
- ZP-2 / Zona de Proteção 2
- ZP-3 / Zona de Proteção 3
- ZAC-1 / Zona de Atividades Complementares
- ZAC-2A / Zona de Atividades Complementares 2A
- ZAC-3 / Zona de Atividades Complementares
- ZDEI / Zona de Desenvolvimento Econômico Industrial

### ZONAS DE DIRETRIZES ESPECIAIS

- ZDE-TRANS / Zona de Diretrizes Especiais – Transição Rural Urbana
- ZDE-REURB / Zona de Diretrizes Especiais – Regularização Fundiária Urbana
- ZDE-GE / Zona de Diretrizes Especiais – Grandes Equipamentos
- ZDE-TVA / Zona de Diretrizes Especiais – Trama Verde e Azul

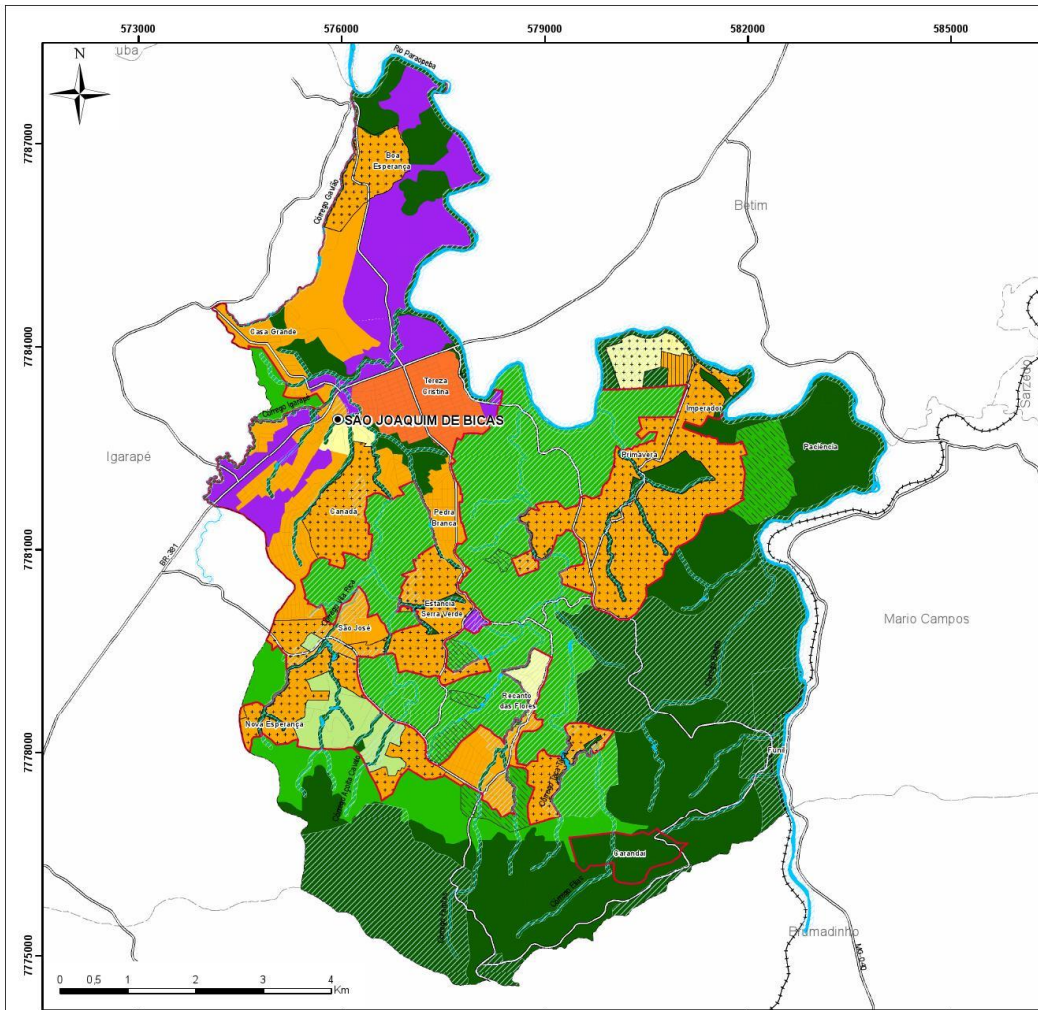
### BASE CARTOGRÁFICA

- Limite do Município
- Sede do Município
- Ferrovias
- Principais vias
- Vias
- Cursos d'água

Sistema de Coordenadas: SIRGAS 2000, UTM-23S.  
Fonte dos dados: Agência de Desenvolvimento da RMBH e Universidade Federal de Minas Gerais - UFMG, 2018.  
Elaboração: Ethos Urbanismo  
Julho de 2019.



AROT+  
ID:  
URBANA  
**ethos**

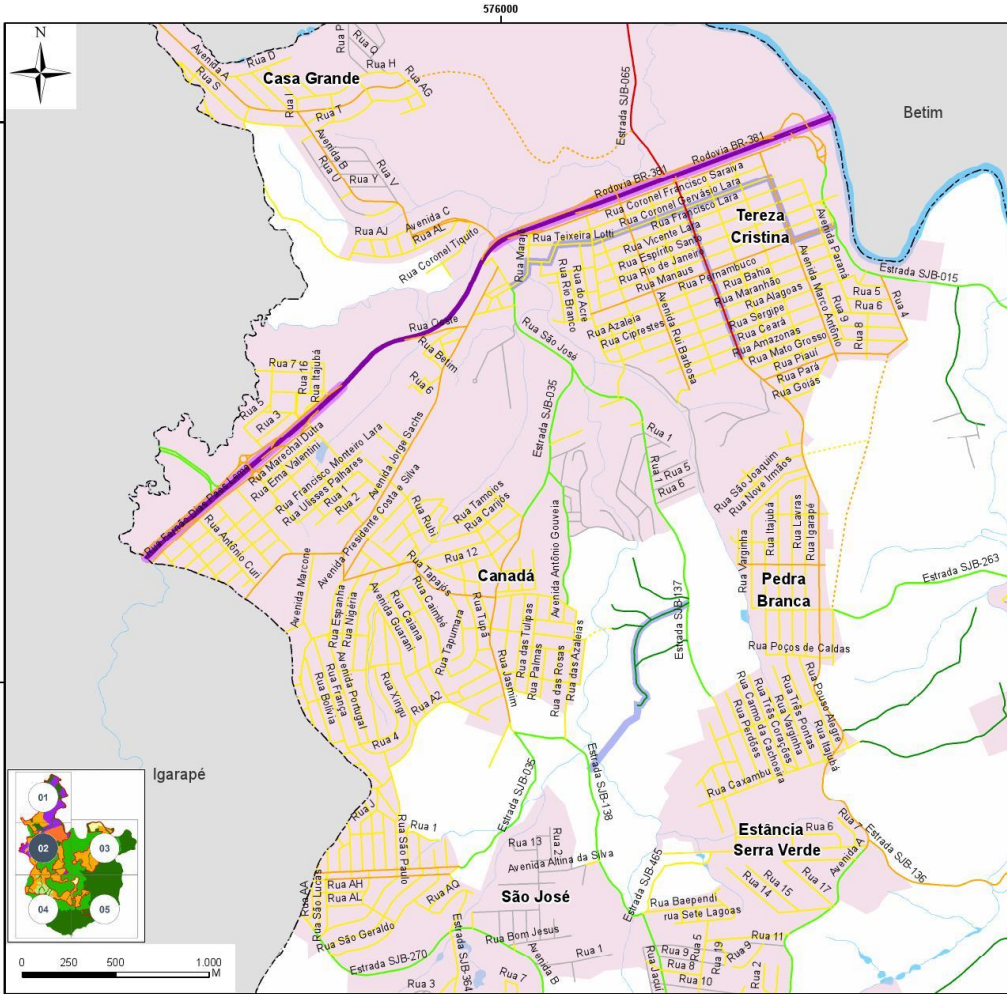


# PLANO DIRETOR DE SÃO JOAQUIM DE BICAS

## ANEXO IX

Mapa de Detalhe do Sistema Viário

Folha 2/5



### Legenda

#### SISTEMA VIÁRIO EXISTENTE

- Via calma
- Via local
- Via coletora
- Via arterial
- Via expressa
- Via rural de integração
- Via rural de preservação

#### NOVAS VIAS PROPOSTAS

- Via local proposta
- Via coletora proposta
- Via pedonal ciclística proposta
- Zona de segurança viária

#### BASE CARTOGRÁFICA

- Limite do Município
- Área Urbana
- Cursos d'água

Sistema de Coordenadas: SIRGAS 2000, UTM-23S.  
 Fonte dos dados: Agência de Desenvolvimento da RMBH e Universidade Federal de Minas Gerais - UFMG, 2018.  
 Elaboração: Ethos Urbanismo  
 Julho de 2019.



**PLANO DIRETOR DE  
SÃO JOAQUIM DE BICAS**

**ANEXO IX**

Mapa de Detalhe do Sistema Viário

Folha 3/5

**Legenda**

**SISTEMA VIÁRIO EXISTENTE**

- Via calma
- Via local
- Via coletora
- Via arterial
- Via expressa
- Via rural de integração
- Via rural de preservação

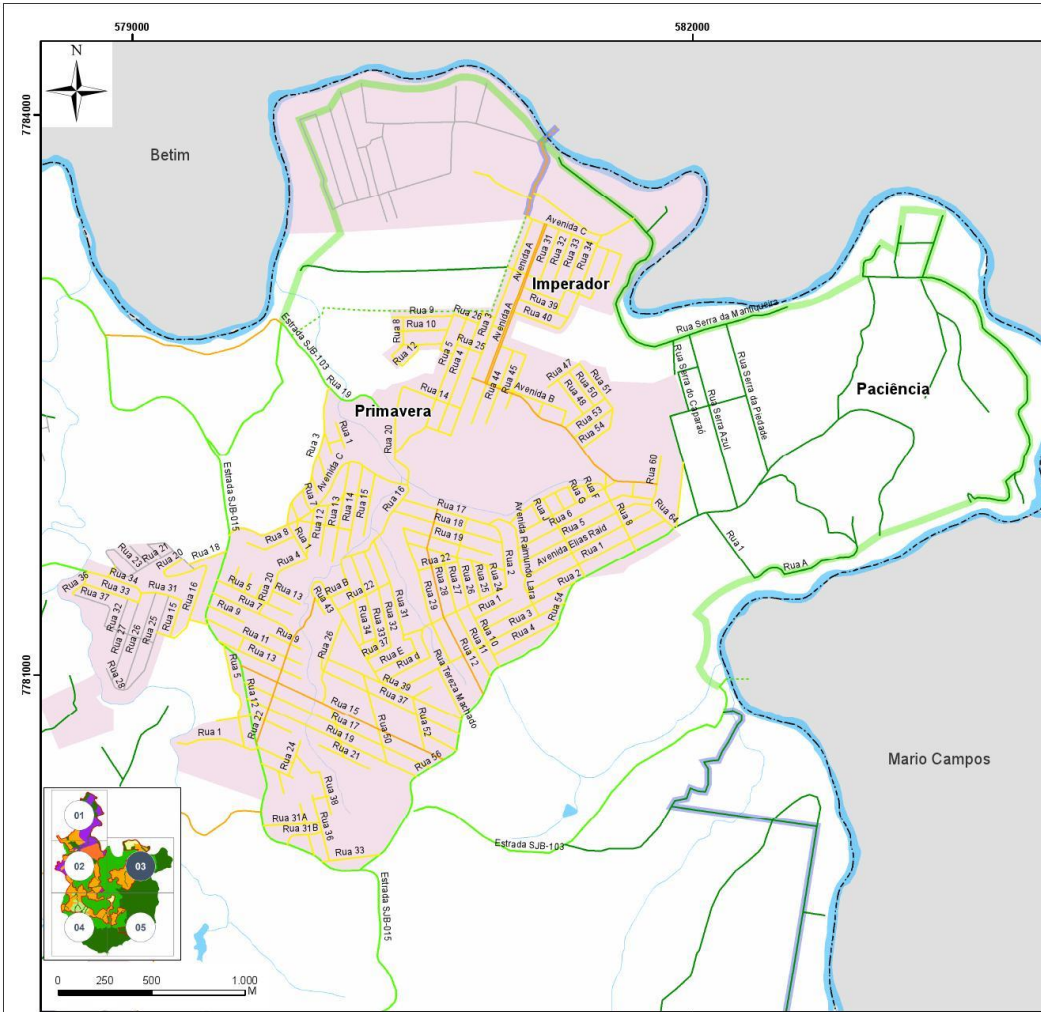
**NOVAS VIAS PROPOSTAS**

- Via local proposta
- Via coletora proposta
- Via rural de integração proposta
- Via parque linear proposta
- Via pedonal ciclística proposta

**BASE CARTOGRÁFICA**

- Limite do Município
- Área Urbana
- Cursos d'água

Sistema de Coordenadas: SIRGAS 2000, UTM-23S.  
Fonte dos dados: Agência de Desenvolvimento da RMBH  
e Universidade Federal de Minas Gerais - UFMG, 2018.  
Elaboração: Ethos Urbanismo  
Julho de 2019.

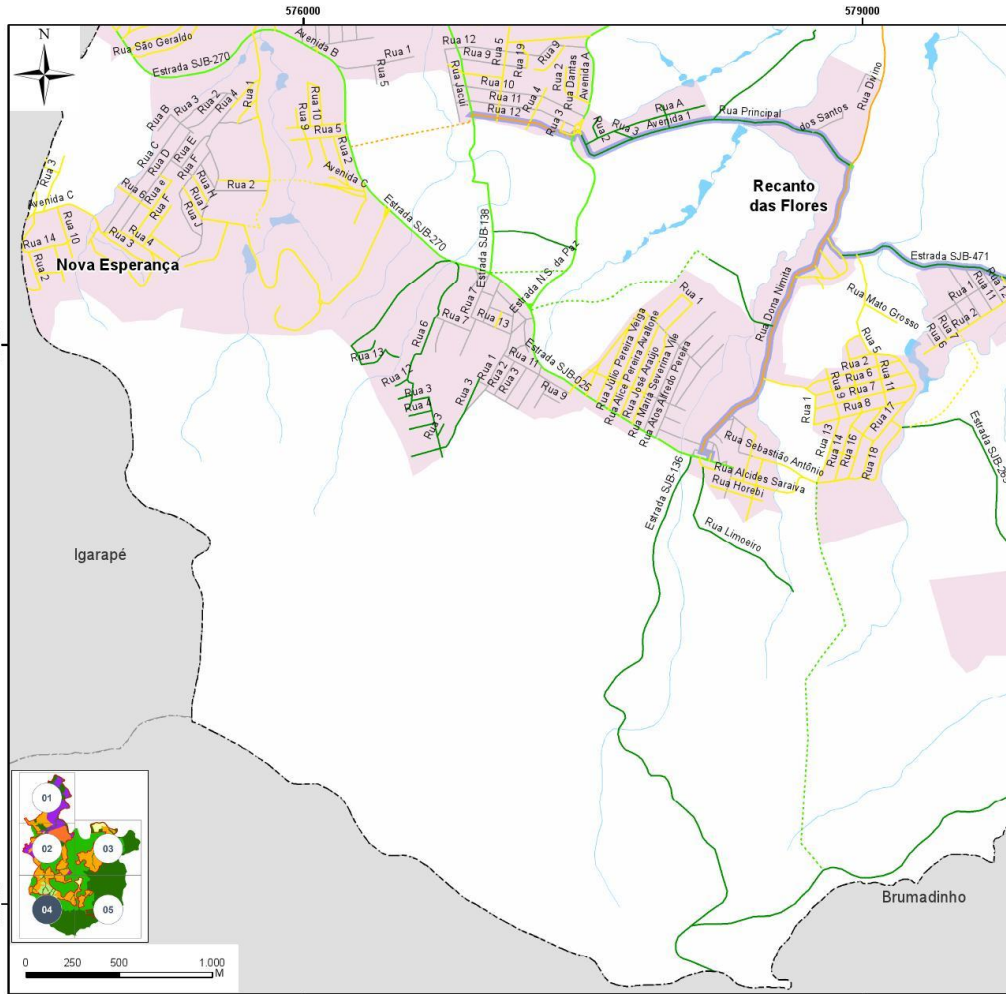


# PLANO DIRETOR DE SÃO JOAQUIM DE BICAS

## ANEXO IX

Mapa de Detalhe do Sistema Viário

Folha 4/5



### Legenda

#### SISTEMA VIÁRIO EXISTENTE

- Via calma
- Via local
- Via coletora
- Via arterial
- Via expressa
- Via rural de integração
- Via rural de preservação

#### NOVAS VIAS PROPOSTAS

- - - Via local proposta
- - - Via coletora proposta
- - - Via rural de integração proposta
- Via pedonal ciclística proposta

#### BASE CARTOGRÁFICA

- - - Limite do Município
- Área Urbana
- Cursos d'água

Sistema de Coordenadas: SIRGAS 2000, UTM-23S.  
Fonte dos dados: Agência de Desenvolvimento da RMBH  
e Universidade Federal de Minas Gerais - UFMG, 2018.  
Elaboração: Ethos Urbanismo  
Julho de 2019.



ARQT+  
ID  
URBANA

**ethos**

# PLANO DIRETOR DE SÃO JOAQUIM DE BICAS

## ANEXO IX

Mapa de Detalhe do Sistema Viário

Folha 5/5

### Legenda

#### SISTEMA VIÁRIO EXISTENTE

- Via calma
- Via local
- Via coletora
- Via arterial
- Via expressa
- Via rural de integração
- Via rural de preservação

#### NOVAS VIAS PROPOSTAS

- Via local proposta
- Via rural de integração proposta
- Via pedonal ciclística proposta

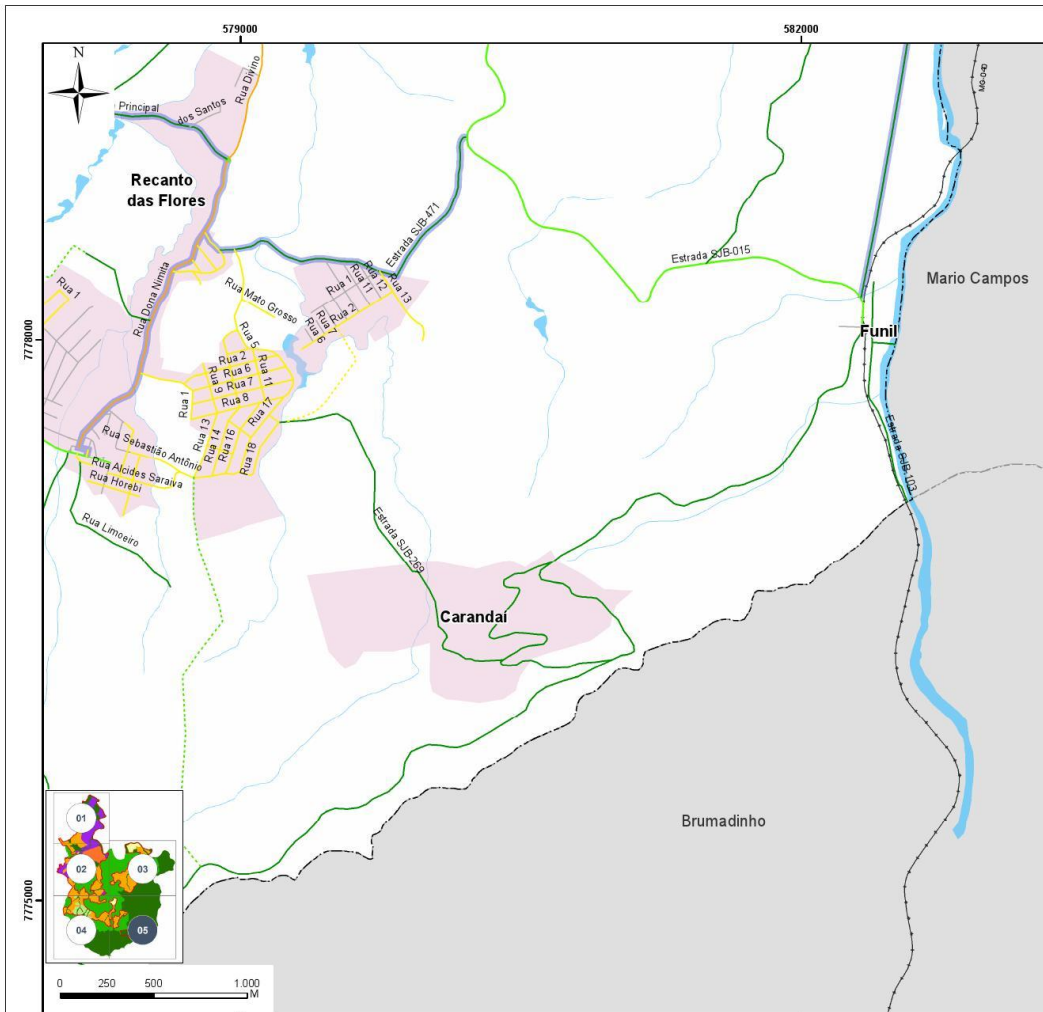
#### BASE CARTOGRÁFICA

- Limite do Município
- Área Urbana
- Ferrovia
- Cursos d'água

Sistema de Coordenadas: SIRGAS 2000, UTM-23S.  
Fonte dos dados: Agência de Desenvolvimento da RMBH  
e Universidade Federal de Minas Gerais - UFMG, 2018.  
Elaboração: Ethos Urbanismo  
Julho de 2019.



ARQUITETURA  
DE  
DESENVOLVIMENTO  
URBANO  
**ethos**



# PLANO DIRETOR DE SÃO JOAQUIM DE BICAS

## ANEXO IX

Mapa de Detalhe do Sistema Viário

Folha 1/5

### Legenda

#### SISTEMA VIÁRIO EXISTENTE

- Via calma
- Via local
- Via coletora
- Via arterial
- Via expressa
- Via rural de preservação

#### NOVAS VIAS PROPOSTAS

- Via local proposta
- Via coletora proposta
- Via parque linear proposta
- Via pedonal ciclística proposta
- Zona de segurança viária

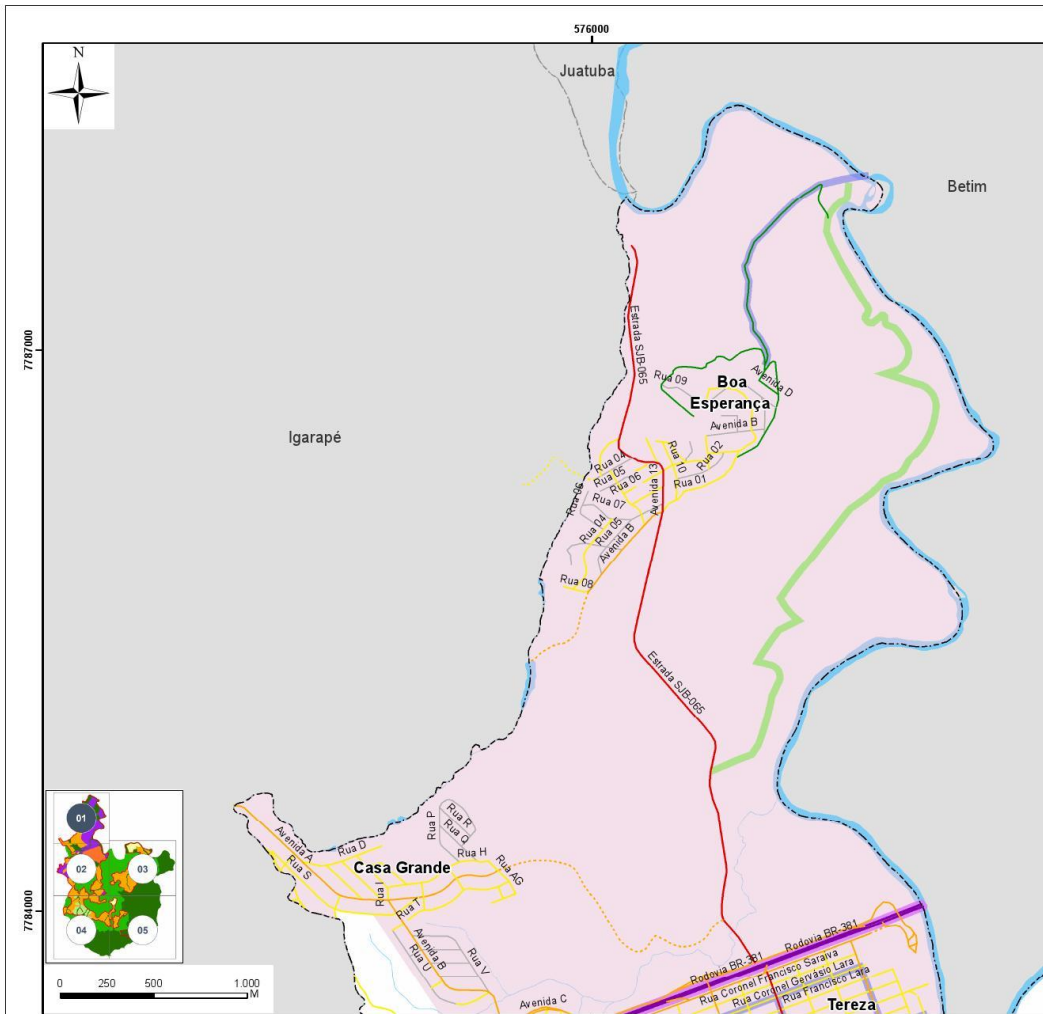
#### BASE CARTOGRÁFICA

- Limite do Município
- Área Urbana
- Cursos d'água

Sistema de Coordenadas: SIRGAS 2000, UTM-23S.  
Fonte dos dados: Agência de Desenvolvimento da RMBH  
e Universidade Federal de Minas Gerais - UFMG, 2018.  
Elaboração: Ethos Urbanismo  
Julho de 2019.



ARQIT+  
ID  
URBANA  
**ethos**



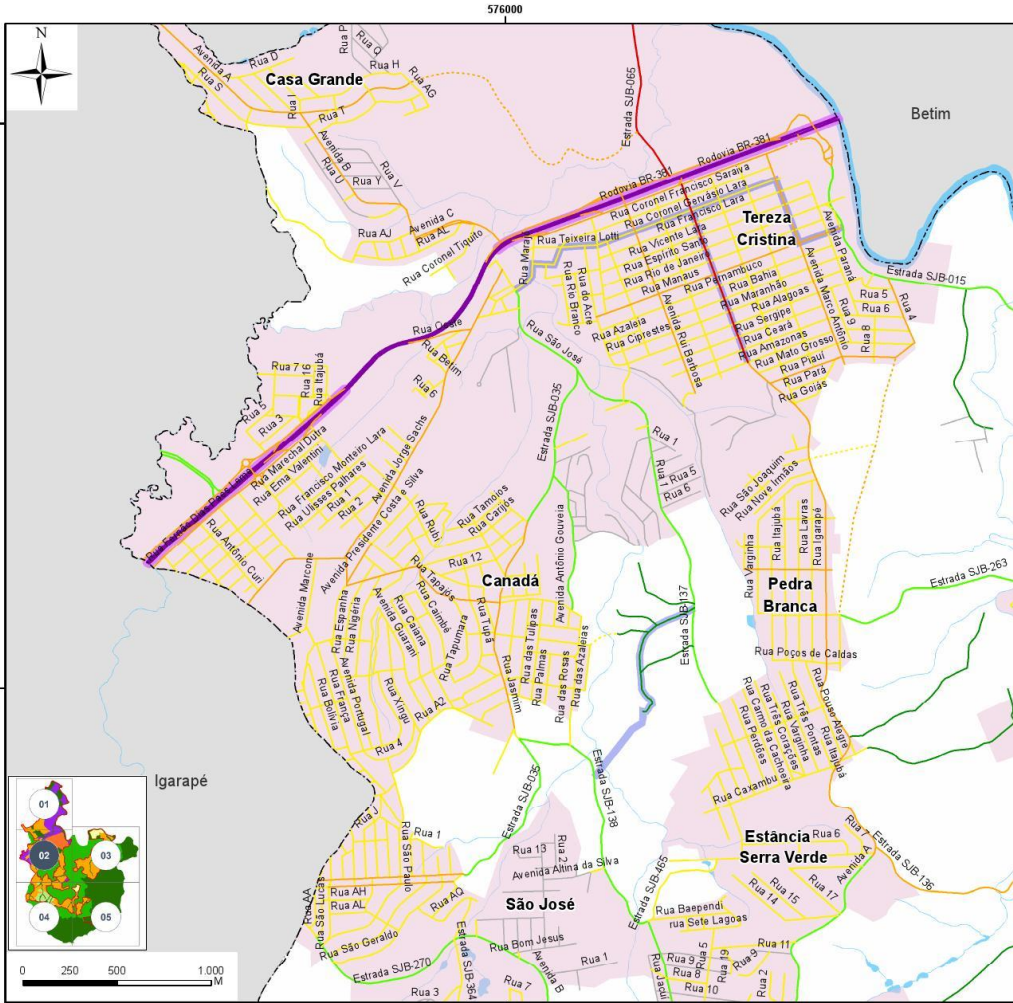


# PLANO DIRETOR DE SÃO JOAQUIM DE BICAS

## ANEXO IX

### Mapa de Detalhe do Sistema Viário

Folha 2/5



#### Legenda

##### SISTEMA VIÁRIO EXISTENTE

- Via calma
- Via local
- Via coletora
- Via arterial
- Via expressa
- Via rural de integração
- Via rural de preservação

##### NOVAS VIAS PROPOSTAS

- - - Via local proposta
- - - Via coletora proposta
- Via pedonal/ciclistica proposta
- Zona de segurança viária

##### BASE CARTOGRÁFICA

- - - Limite do Município
- Área Urbana
- Cursos d'água

Sistema de Coordenadas: SIRGAS 2000, UTM-23S.  
 Fonte dos dados: Agência de Desenvolvimento da RMBH e Universidade Federal de Minas Gerais - UFMG, 2018.  
 Elaboração: Ethos Urbanismo  
 Julho de 2019.



ARQ+  
 ID.  
 URBANA  
**ethos**

# PLANO DIRETOR DE SÃO JOAQUIM DE BICAS

## ANEXO IX

Mapa de Detalhe do Sistema Viário

Folha 3/5

### Legenda

#### SISTEMA VIÁRIO EXISTENTE

- Via calma
- Via local
- Via coletora
- Via arterial
- Via expressa
- Via rural de integração
- Via rural de preservação

#### NOVAS VIAS PROPOSTAS

- Via local proposta
- Via coletora proposta
- Via rural de integração proposta
- Via parque linear proposta
- Via pedonal ciclística proposta

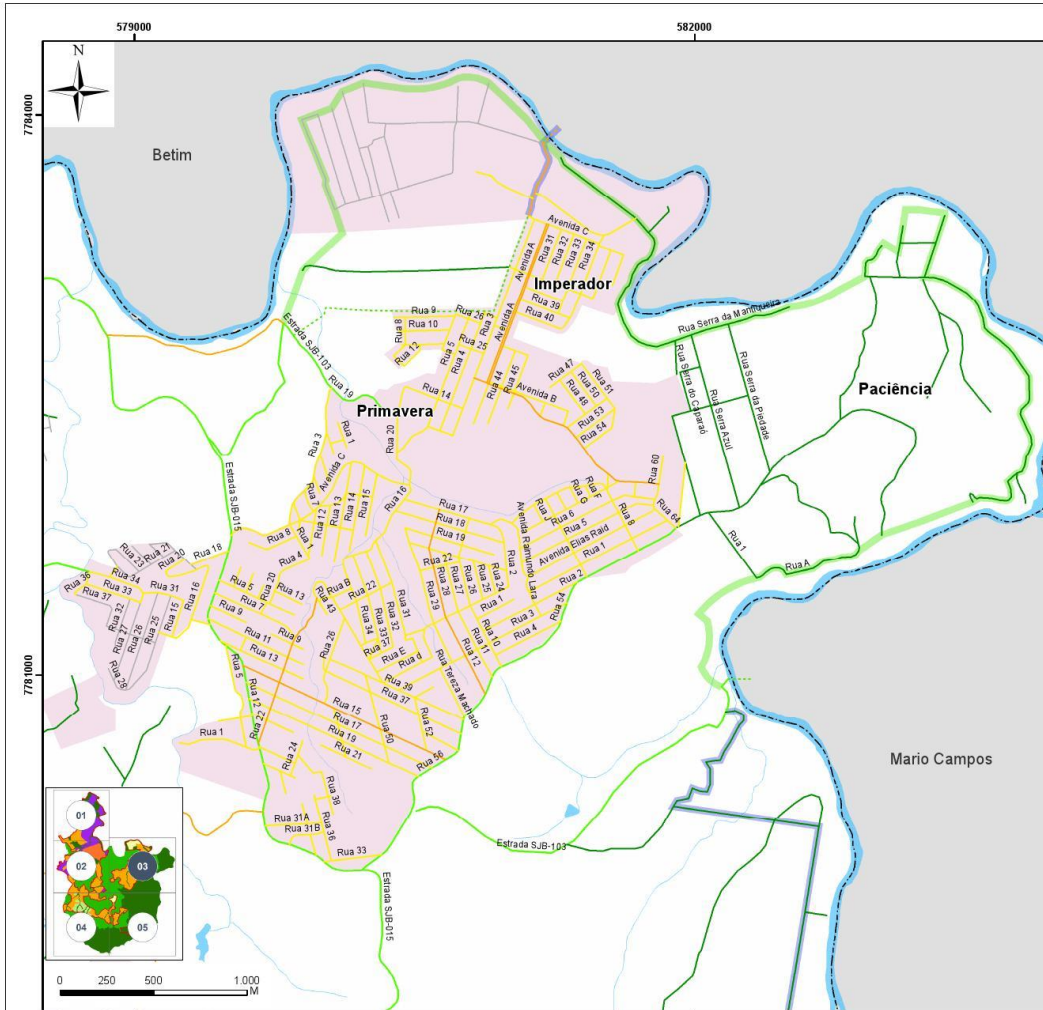
#### BASE CARTOGRÁFICA

- Limite do Município
- Área Urbana
- Cursos d'água

Sistema de Coordenadas: SIRGAS 2000, UTM-23S.  
Fonte dos dados: Agência de Desenvolvimento da RMBH  
e Universidade Federal de Minas Gerais - UFMG, 2018.  
Elaboração: Ethos Urbanismo  
Julho de 2019.

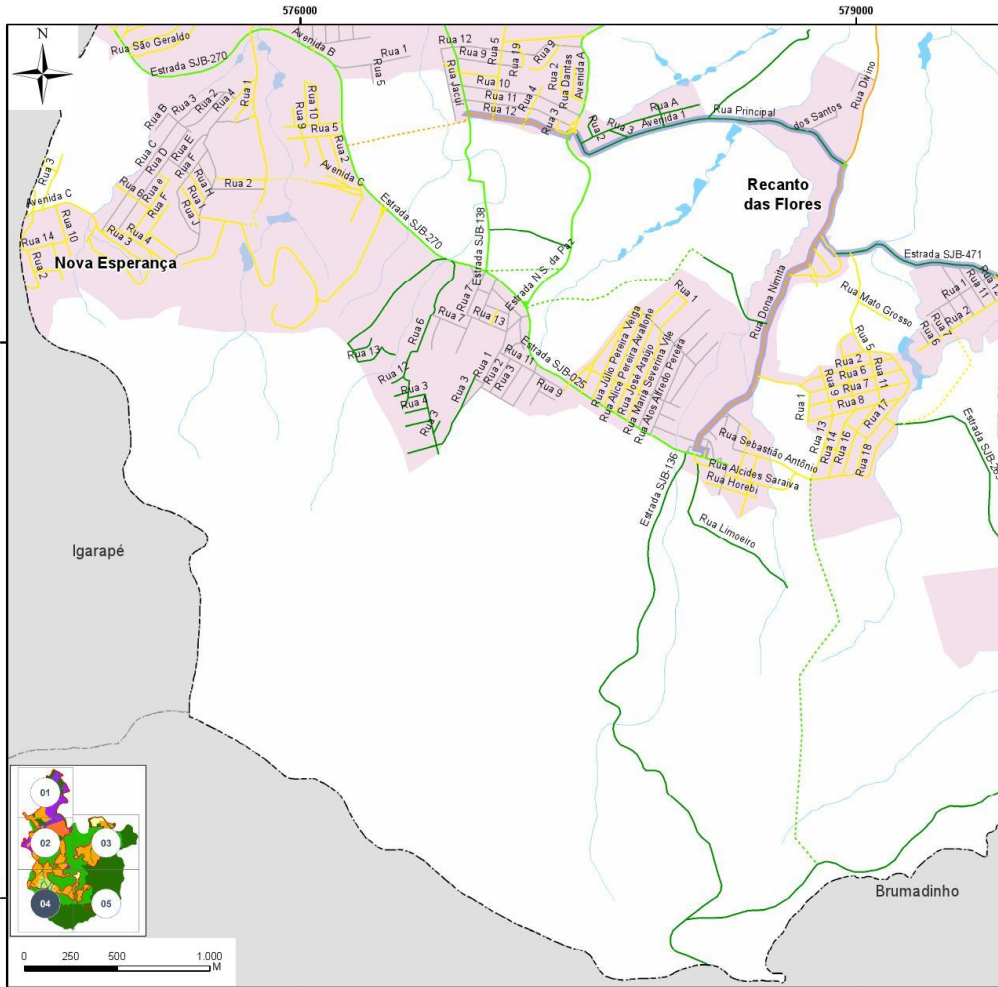


ARQT+  
ID  
URBANA  
**ethos**



# PLANO DIRETOR DE SÃO JOAQUIM DE BICAS

## ANEXO IX Mapa de Detalhe do Sistema Viário Folha 4/5



### Legenda

#### SISTEMA VIÁRIO EXISTENTE

- Via calma
- Via local
- Via coletora
- Via arterial
- Via expressa
- Via rural de integração
- Via rural de preservação

#### NOVAS VIAS PROPOSTAS

- Via local proposta
- Via coletora proposta
- Via rural de integração proposta
- Via pedonal ciclística proposta

#### BASE CARTOGRÁFICA

- Limite do Município
- Área Urbana
- Cursos d'água

Sistema de Coordenadas: SIRGAS 2000, UTM-23S.  
Fonte dos dados: Agência de Desenvolvimento da RMBH e Universidade Federal de Minas Gerais - UFMG, 2018.  
Elaboração: Ethos Urbanismo  
Julho de 2019.



ARQT+  
ID.  
URBANA  
**ethos**

# PLANO DIRETOR DE SÃO JOAQUIM DE BICAS

## ANEXO IX

Mapa de Detalhe do Sistema Viário

Folha 5/5

### Legenda

#### SISTEMA VIÁRIO EXISTENTE

- Via calma
- Via local
- Via coletora
- Via arterial
- Via expressa
- Via rural de integração
- Via rural de preservação

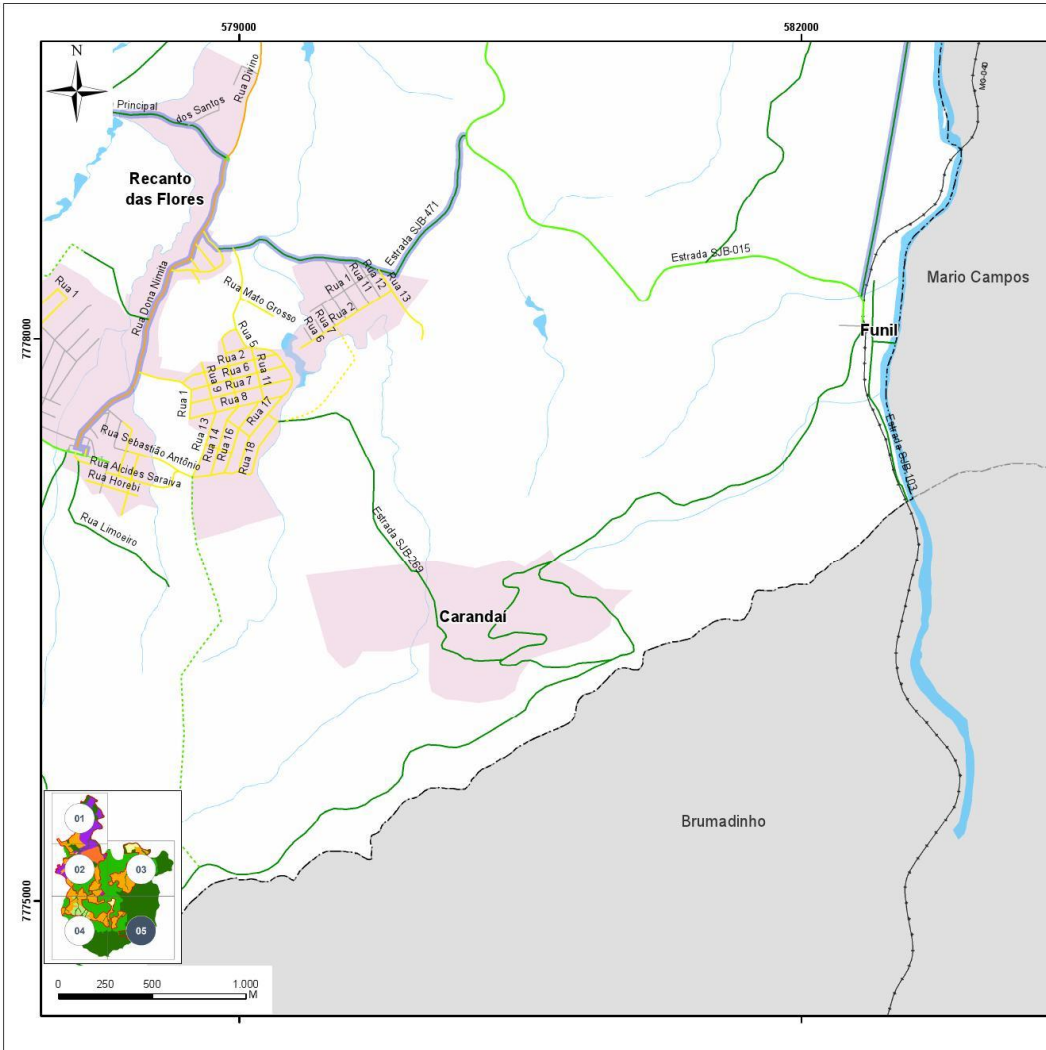
#### NOVAS VIAS PROPOSTAS

- Via local proposta
- Via rural de integração proposta
- Via pedonal ciclística proposta

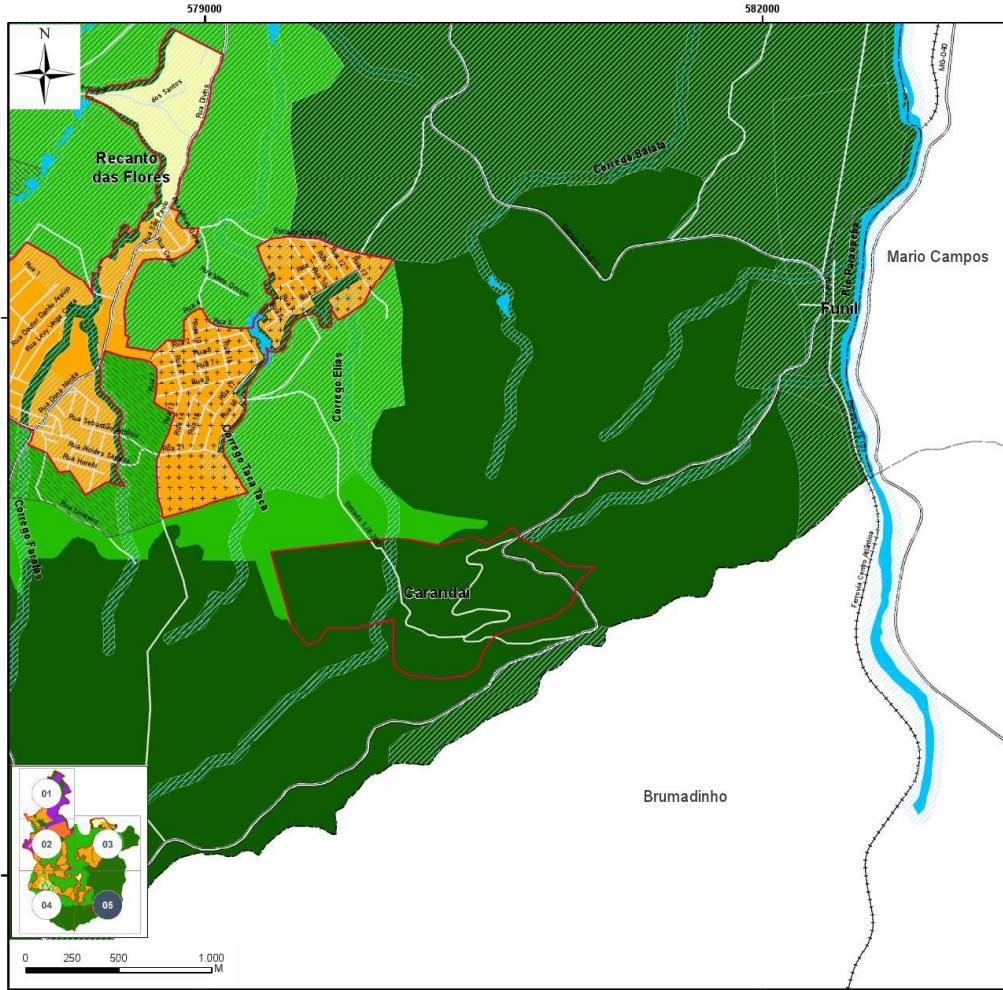
#### BASE CARTOGRÁFICA

- Limite do Município
- Área Urbana
- Ferrovia
- Cursos d'água

Sistema de Coordenadas: SIRGAS 2000, UTM-23S.  
 Fonte dos dados: Agência de Desenvolvimento da RMBH e Universidade Federal de Minas Gerais - UFMG, 2018.  
 Elaboração: Ethos Urbanismo  
 Julho de 2019.



**PLANO DIRETOR DE  
SÃO JOAQUIM DE BICAS**  
**ANEXO V**  
Mapa de Detalhe do Zoneamento  
Folha 5/5



**Legenda**

- Perímetro Urbano
- ZONAS**
- ZP-1 / Zona de Proteção 1
- ZP-2 / Zona de Proteção 2
- ZAC-1 / Zona de Atividades Complementares 1
- ZAC-2A / Zona de Atividades Complementares 2A
- ZONAS DE DIRETRIZES ESPECIAIS**
- ZDE-TRANS / Zona de Diretrizes Especiais – Transição Rural Urbana
- ZDE-REURB / Zona de Diretrizes Especiais – Regularização Fundiária Urbana
- ZDE-TVA / Zona de Diretrizes Especiais – Trama Verde e Azul
- BASE CARTOGRÁFICA**
- Limite do Município
- Cursos d'água
- Ferrovia
- Principais vias
- Vias

Sistema de Coordenadas: SIRGAS 2000, UTM-23S.  
Fonte dos dados: Agência de Desenvolvimento da RMBH e Universidade Federal de Minas Gerais - UFMG, 2018.  
Elaboração: Ethos Urbanismo  
Julho de 2019.



AROT+  
ID  
URBANA

# PLANO DIRETOR DE SÃO JOAQUIM DE BICAS

## ANEXO V Mapa de Detalhe do Zoneamento

Folha 1/5

### Legenda

 Perímetro Urbano

#### ZONAS


 ZP-1 / Zona de Proteção 1

 ZP-2 / Zona de Proteção 2


 ZAC-2A / Zona de Atividades Complementares

 ZAC-3 / Zona de Atividades Complementares

#### ZONAS DE DIRETRIZES ESPECIAIS

 ZDE-REURB / Zona de Diretrizes Especiais – Regularização Fundiária Urbana

 ZDE-TVA / Zona de Diretrizes Especiais – Trama Verde e Azul


 ZDEI / Zona de Desenvolvimento Econômico Industrial

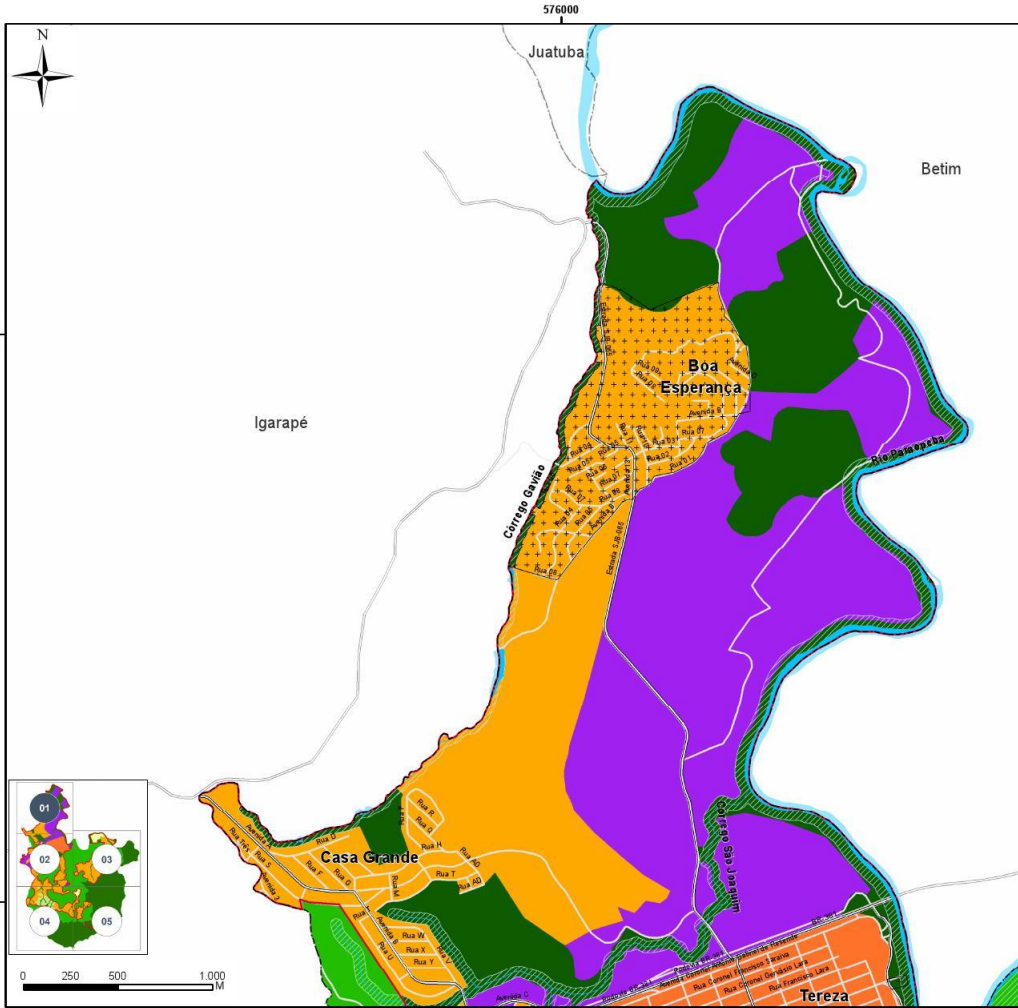
#### BASE CARTOGRÁFICA

 Limite do Município

 Principais vias

 Vias

 Cursos d'água



Sistema de Coordenadas: SIRGAS 2000, UTM-23S.  
Fonte dos dados: Agência de Desenvolvimento da RMBH  
e Universidade Federal de Minas Gerais - UFMG, 2018.  
Elaboração: Ethos Urbanismo  
Julho de 2019.



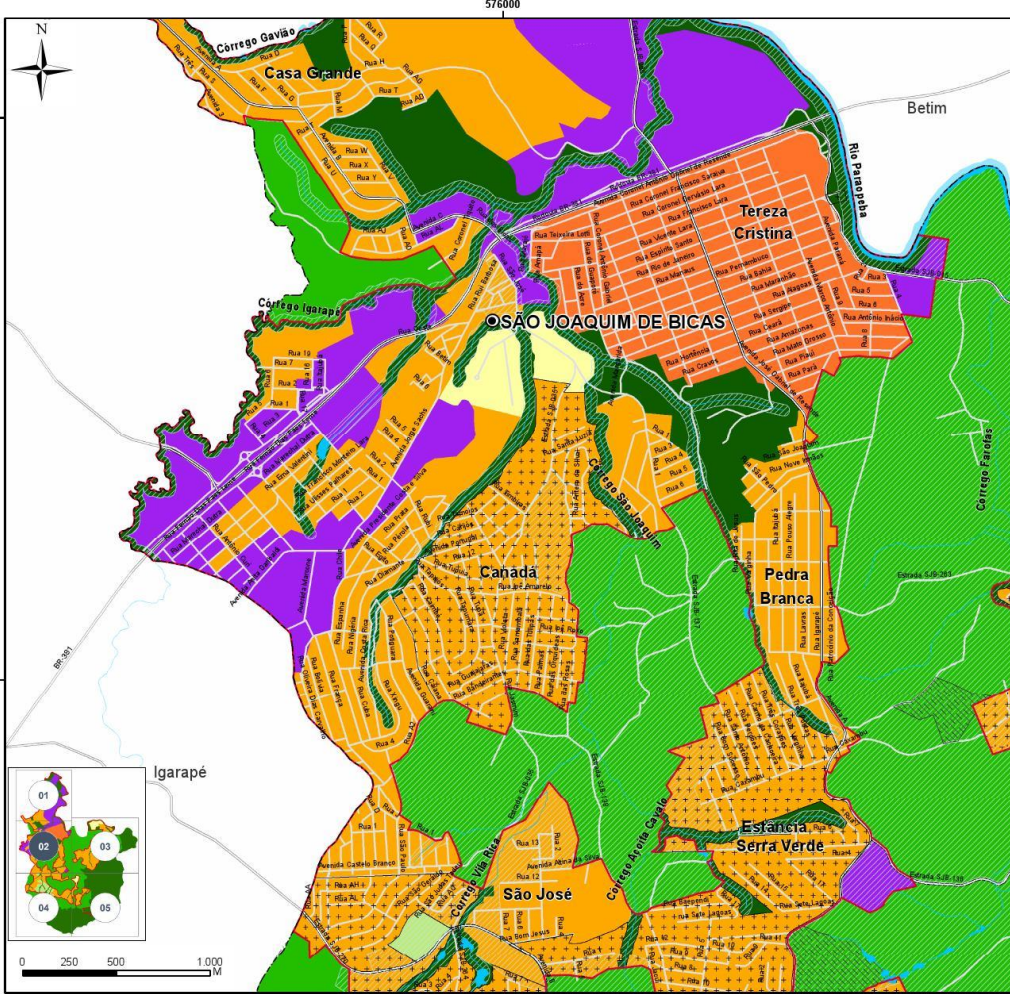
ARQT+  
ID  
URBANA  
**ethos**

# PLANO DIRETOR DE SÃO JOAQUIM DE BICAS

## ANEXO V

Mapa de Detalhe do Zoneamento

Folha 2/5



### Legenda

Perímetro Urbano

#### ZONAS

ZP-1 / Zona de Proteção 1

ZP-2 / Zona de Proteção 2

ZP-3 / Zona de Proteção 3

ZAC-1 / Zona de Atividades Complementares

ZAC-2A / Zona de Atividades Complementares

ZAC-3 / Zona de Atividades Complementares

#### ZONAS DE DIRETRIZES ESPECIAIS

ZDE-TRANS / Zona de Diretrizes Especiais – Transição Rural Urbana

ZDE-REURB / Zona de Diretrizes Especiais – Regularização Fundiária Urbana

ZDE-TVA / Zona de Diretrizes Especiais – Trama Verde e Azul

ZDEI / Zona de Desenvolvimento Econômico Industrial

#### BASE CARTOGRÁFICA

Limite do Município

Sede do Município

Principais vias

Vias

Cursos d'água

Sistema de Coordenadas: SIRGAS 2000, UTM-23S.  
Fonte dos dados: Agência de Desenvolvimento da RMBH e Universidade Federal de Minas Gerais - UFMG, 2018.  
Elaboração: Ethos Urbanismo  
Julho de 2019.



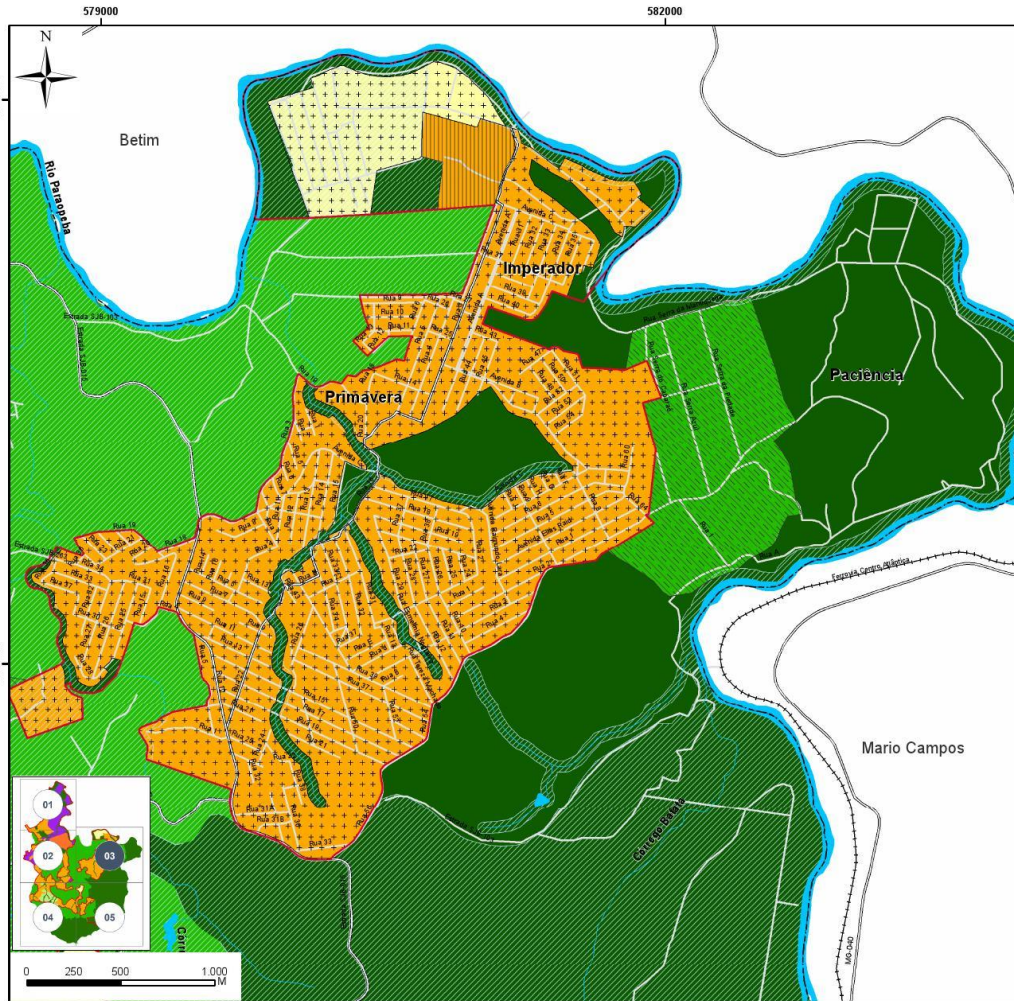
ARQT+  
ID  
URBANA  
**ethos**

# PLANO DIRETOR DE SÃO JOAQUIM DE BICAS

## ANEXO V

Mapa de Detalhe do Zoneamento

Folha 3/5



### Legenda

Perímetro Urbano

#### ZONAS

ZP-1 / Zona de Proteção 1

ZP-2 / Zona de Proteção 2

ZAC-1 / Zona de Atividades Complementares 1

ZAC-2A / Zona de Atividades Complementares 2A

#### ZONAS DE DIRETRIZES ESPECIAIS

ZDE-TRANS / Zona de Diretrizes Especiais –  
Transição Rural Urbana

ZDE-REURB / Zona de Diretrizes Especiais –  
Regularização Fundiária Urbana

ZDE-GE / Zona de Diretrizes Especiais – Grandes  
Equipamentos

ZDE-TVA / Zona de Diretrizes Especiais – Trama  
Verde e Azul

#### BASE CARTOGRÁFICA

Limite do Município

Ferrovia

Principais vias

Vias

Cursos d'água

Sistema de Coordenadas: SIRGAS 2000, UTM-23S.  
Fonte dos dados: Agência de Desenvolvimento da RMBH  
e Universidade Federal de Minas Gerais - UFMG, 2018.  
Elaboração: Ethos Urbanismo  
Julho de 2019.



ARQT+  
ID  
URBANA  
**ethos**

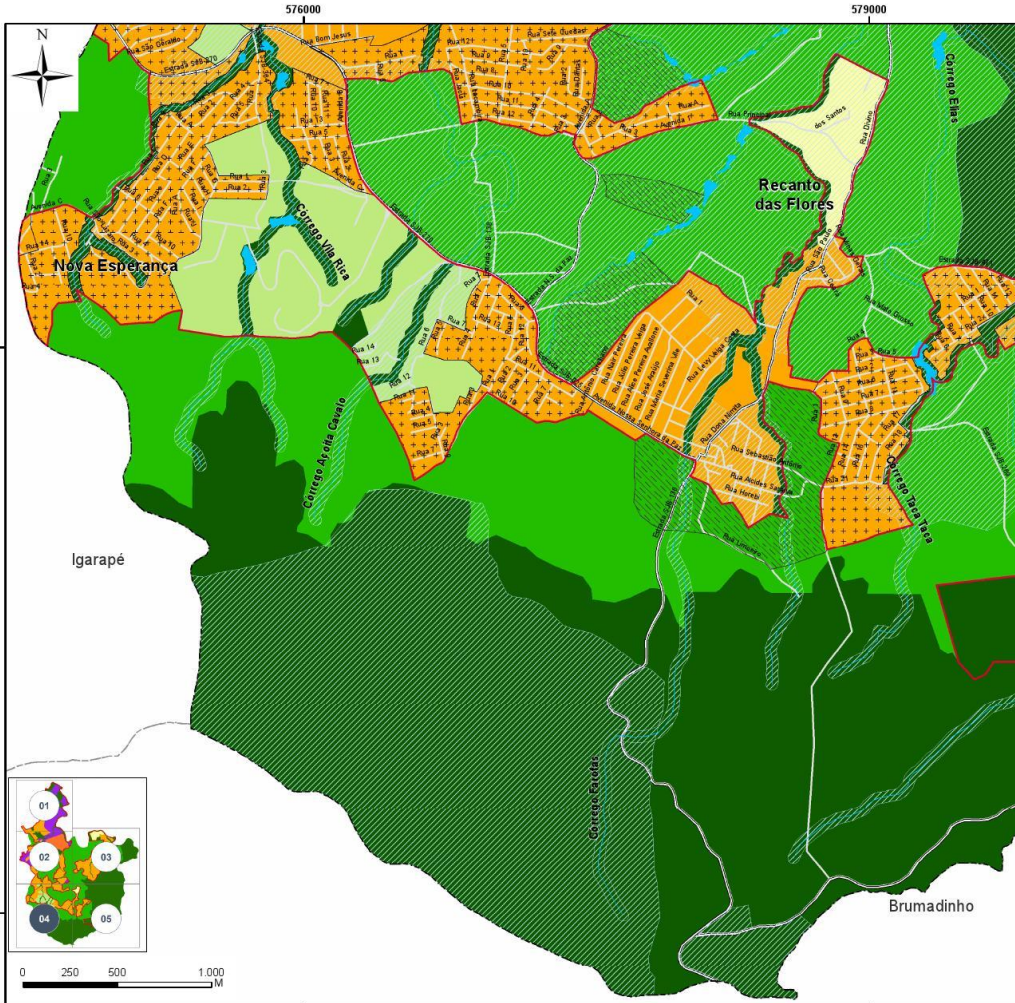


# PLANO DIRETOR DE SÃO JOAQUIM DE BICAS

## ANEXO V

Mapa de Detalhe do Zoneamento

Folha 4/5



### Legenda

Perímetro Urbano

#### ZONAS

ZP-1 / Zona de Proteção 1

ZP-2 / Zona de Proteção 2

ZP-3 / Zona de Proteção 3

ZAC-1 / Zona de Atividades Complementares 1

ZAC-2A / Zona de Atividades Complementares

#### ZONAS DE DIRETRIZES ESPECIAIS

ZDE-TRANS / Zona de Diretrizes Especiais – Transição Rural Urbana

ZDE-REURB / Zona de Diretrizes Especiais – Regularização Fundiária Urbana

ZDE-TVA / Zona de Diretrizes Especiais – Trama Verde e Azul

#### BASE CARTOGRÁFICA

Limite do Município

Principais vias

Vias

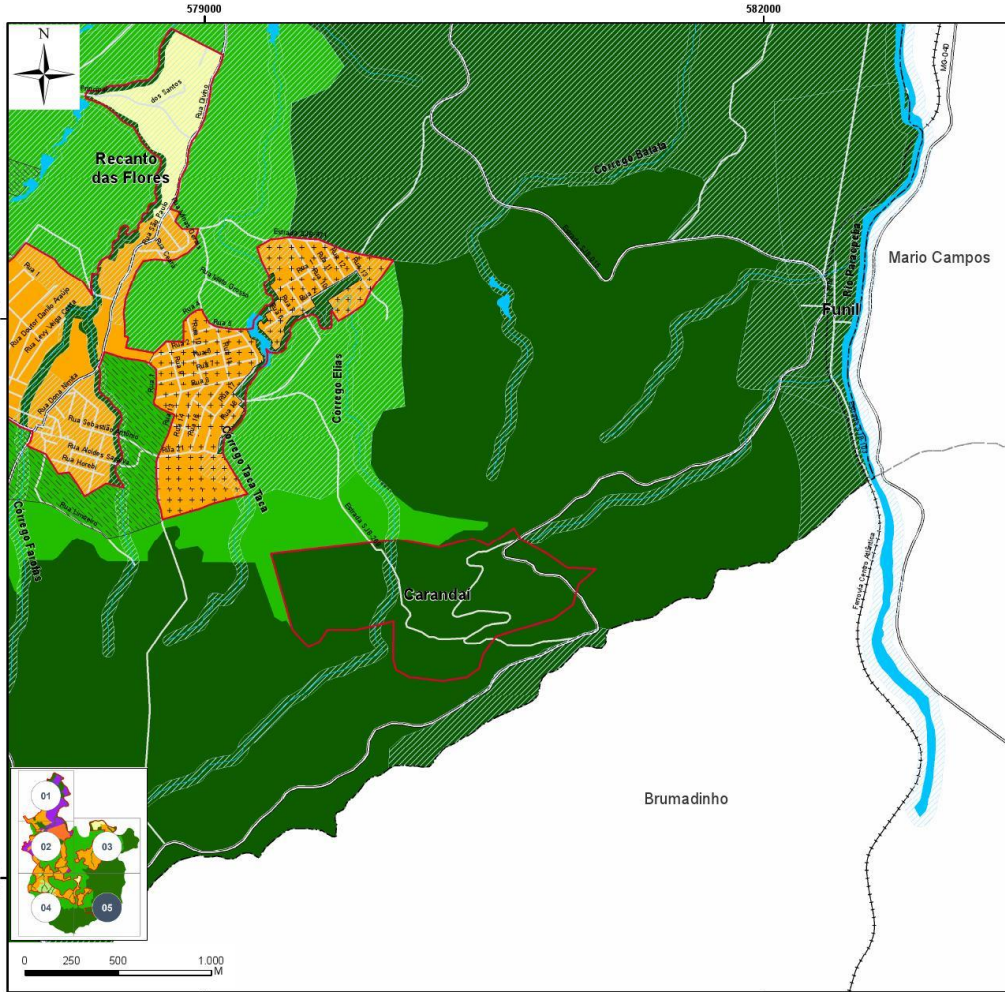
Cursos d'água

Sistema de Coordenadas: SIRGAS 2000, UTM-23S.  
Fonte dos dados: Agência de Desenvolvimento da RMBH e Universidade Federal de Minas Gerais - UFMG, 2018.  
Elaboração: Ethos Urbanismo  
Julho de 2019.



ARQT+  
ID  
URBANA  
**ethos**

**PLANO DIRETOR DE  
SÃO JOAQUIM DE BICAS**  
**ANEXO V**  
Mapa de Detalhe do Zoneamento  
Folha 5/5



**Legenda**

- Perímetro Urbano
- ZONAS**
- ZP-1 / Zona de Proteção 1
- ZP-2 / Zona de Proteção 2
- ZAC-1 / Zona de Atividades Complementares 1
- ZAC-2A / Zona de Atividades Complementares 2A
- ZONAS DE DIRETRIZES ESPECIAIS**
- ZDE-TRANS / Zona de Diretrizes Especiais – Transição Rural Urbana
- ZDE-REURB / Zona de Diretrizes Especiais – Regularização Fundiária Urbana
- ZDE-TVA / Zona de Diretrizes Especiais – Trama Verde e Azul
- BASE CARTOGRÁFICA**
- Limite do Município
- Cursos d'água
- Ferrovia
- Principais vias
- Vias

Sistema de Coordenadas: SIRGAS 2000, UTM-23S.  
Fonte dos dados: Agência de Desenvolvimento da RMBH  
e Universidade Federal de Minas Gerais - UFMG, 2018.  
Elaboração: Ethos Urbanismo  
Julho de 2019.



ARQT+  
ID  
URBANA  
**ethos**



# PLANO DIRETOR DE SÃO JOAQUIM DE BICAS

## ANEXO VIII Mapa do Sistema Viário

### Legenda

#### SISTEMA VIÁRIO EXISTENTE

- Via calma
- Via local
- Via coletora
- Via arterial
- Via expressa
- Via rural de integração
- Via rural de preservação

#### NOVAS VIAS PROPOSTAS

- Via local proposta
- Via coletora proposta
- Via rural de integração proposta
- Via rural de preservação proposta
- Via parque linear proposta
- Via pedonal ciclística proposta
- Zona de segurança viária

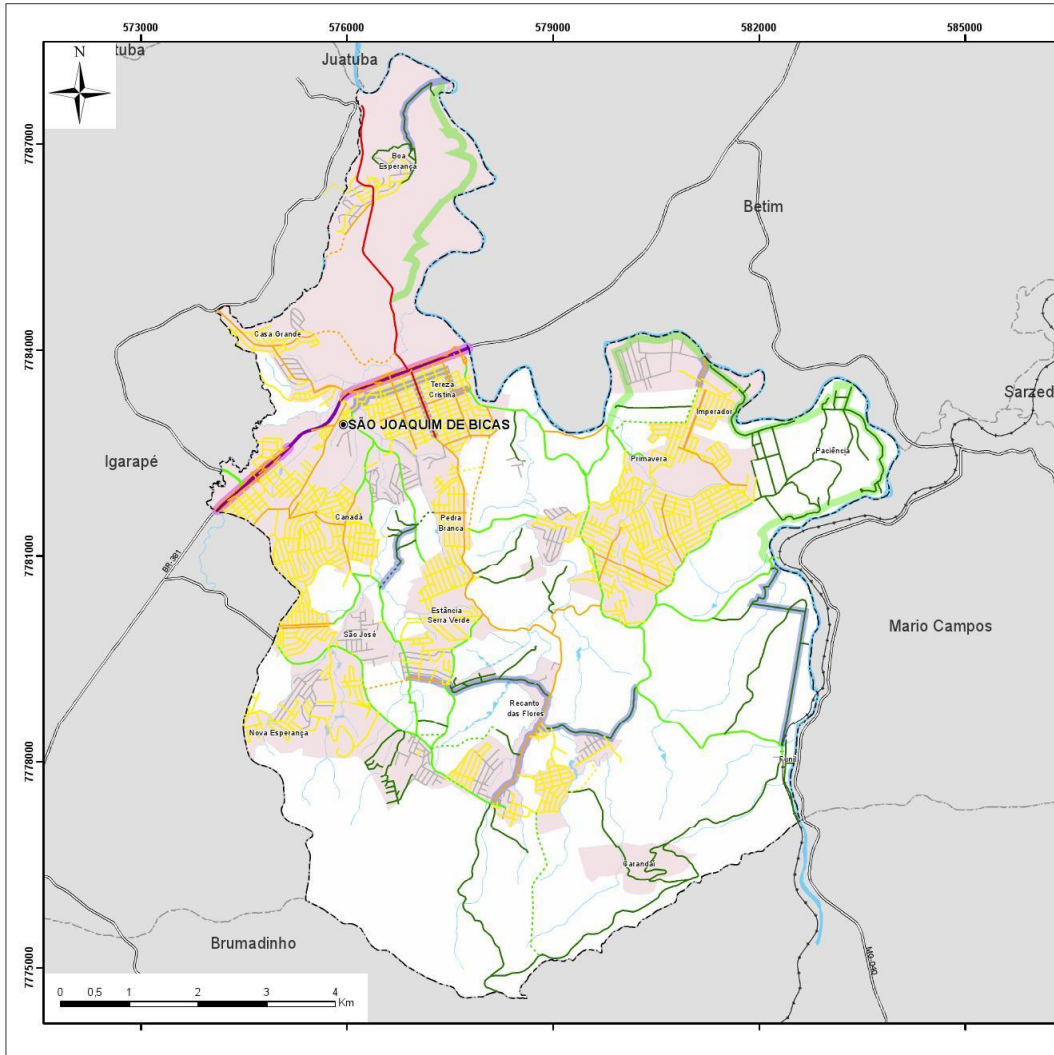
#### BASE CARTOGRÁFICA

- Limite do Município
- Sede do Município
- Área Urbana
- Ferrovias
- Principais vias
- Cursos d'água

Sistema de Coordenadas: SIRGAS 2000, UTM-23S.  
Fonte dos dados: Agência de Desenvolvimento da RMBH  
e Universidade Federal de Minas Gerais - UFMG, 2018.  
Elaboração: Ethos Urbanismo  
Julho de 2019.



ARQUITETURA  
E PLANEJAMENTO URBANO  
**ethos**



**Plano Diretor de  
São Joaquim de Bicas**

**ANEXO XII**  
Representação gráfica  
dos perfis dos  
tipos de vias

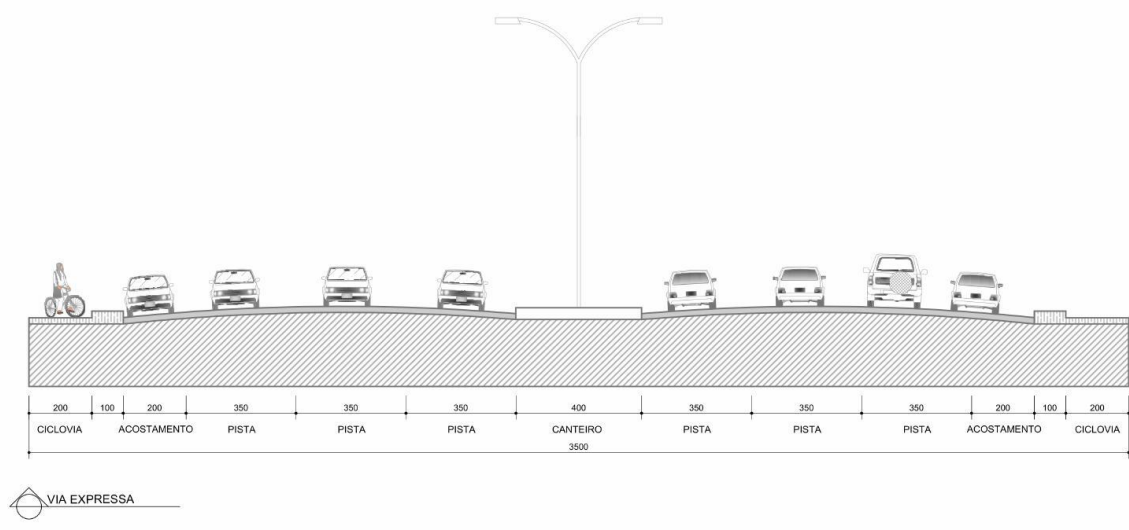
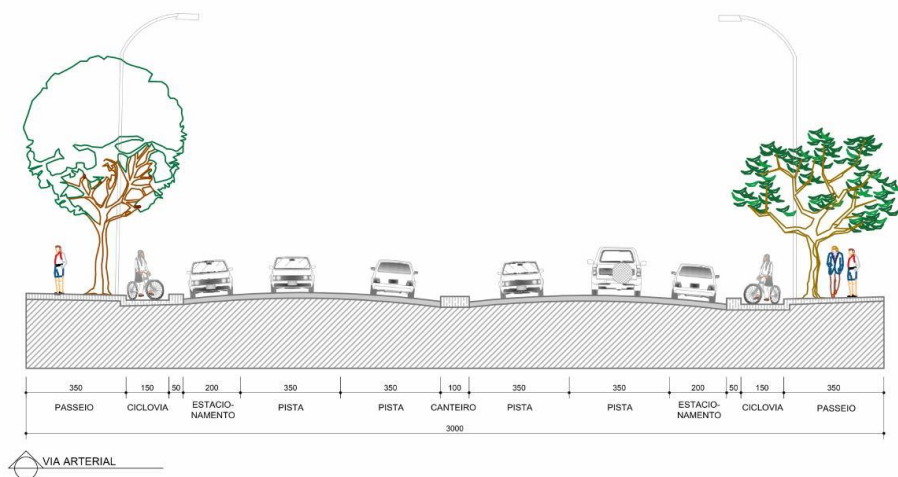


Elaborado pela Ethos Urbanismo em Julho de 2019.



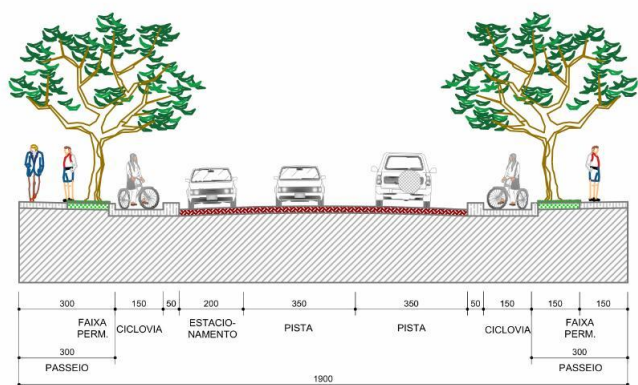
**Plano Diretor de  
São Joaquim de Bicas**

**ANEXO XII**  
Representação gráfica  
dos perfis dos  
tipos de vias

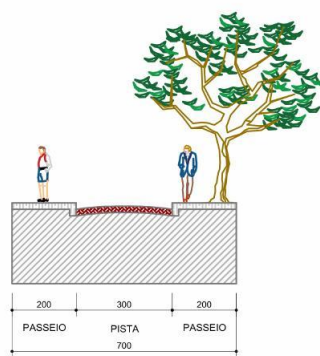


**Plano Diretor de  
São Joaquim de Bicas**

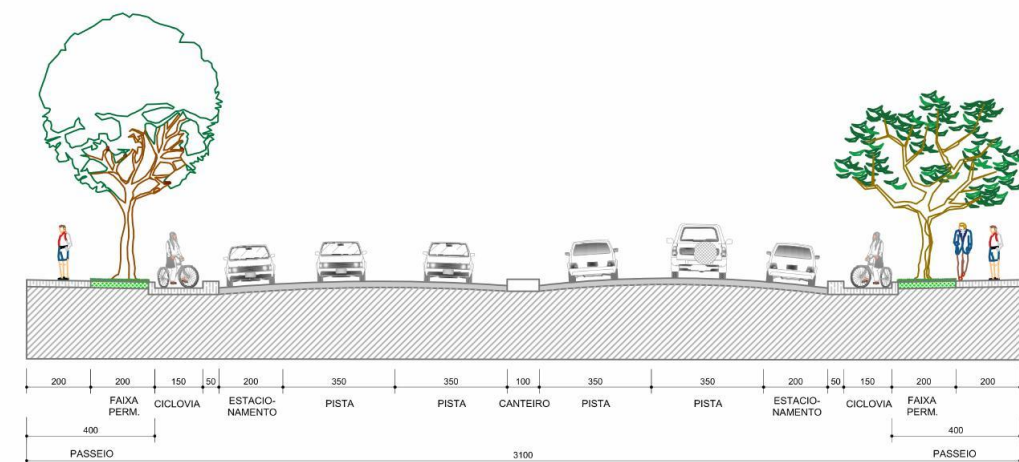
**ANEXO XII**  
Representação gráfica  
dos perfis dos  
tipos de vias



VIA RURAL DE PRESERVAÇÃO



VIA PARQUE LINEAR



VIA RUAL DE INTEGRAÇÃO

